

## Nový luxusní apartmán ve 2. řadě u moře, Tribunj, Chorvatsko



**ID nemovitosti** CHD6996-JIH-F

**Město** Tribunj

**Typ** Byt

**Dispozice** 4+kk

**Ložnice** 3

**Zahrada** Ne

**Parking** Venkovní vyhrazené

**Stav nemovitosti** Výstavba

**Terasa** Ano

**Typ zakázky** Prodej

**Rok výstavby** 2022

**Zařízení** Nezařízeno

**Stav zakázky** Aktivní

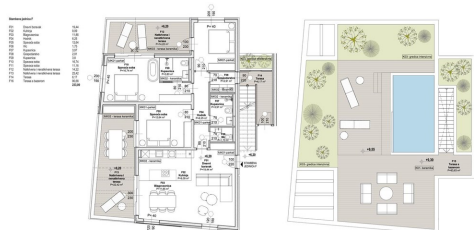
**Patro** 2. patro

**Cena** 590 000 €

Dovolujeme si Vám nabídnout nový luxusní apartmán ve druhé řadě u moře v centru obce Tribunj v Šibenické oblasti v Chorvatsku. Jedná se o

zcela nový projekt dvou třípodlažních apartmánových domů s celkem 13 apartmány (5 apartmánů v budově Jih a 8 apartmánů v budově Sever). Zahájení výstavby spadá na květen 2022. Vzdálenost k moři je zhruba 90 m a k pláži přibližně 450 m. Na výběr máte několik apartmánů o rozloze od 50 m<sup>2</sup> do 150 m<sup>2</sup>, s jednou až třemi ložnicemi, s jednou až třemi koupelnami a v cenové relaci od 165.000 € do 590.000 €. Apartmány v přízemí mají předzahrádky, apartmány ve druhém patře zas střešní terasy. Každý apartmán je vybavený podlahovým vytápěním, hliníkovými rámy oken, roletami na elektrické ovládání, moskytiérami, soustavou klimatizace pro ochlazování i vytápění, kvalitní sanitou a keramickou/dřevěnou podlahovou krytinou, bezpečnostními vchodovými dveřmi. Každému apartmánu náleží jedno parkovací místo. Budova bude napojena na vodovodní řád a obecní kanalizaci. V souladu s moderním trendem zde bude i vlastní dobíjecí stanice pro elektromobily.

**Apartment JIH-F** o ploše 152,91 m<sup>2</sup> je situován ve druhém patře budovy Jih a orientován na jižní stranu. Nachází se v něm obývací pokoj s jídelnou a kuchyňským koutem, tři ložnice, dvě koupelny, toaleta, komora, chodba a dvě terasy o velikostech 14,22 m<sup>2</sup> a 22,42 m<sup>2</sup>. Náleží mu terasa (6,17 m<sup>2</sup>) před vchodovými dveřmi, střešní terasa o rozloze 93,27 m<sup>2</sup> a jedno parkovací místo. Volné apartmány ke koupi: **JIH-B**: 1. patro, 54,25 m<sup>2</sup>, S, obývací pokoj s jídelnou a kuchyňským koutem, jedna ložnice, jedna koupelna, toaleta a terasa (8,93 m<sup>2</sup>); jedno parkovací místo; 180.000 € **JIH-C**: 1. patro, 68,29 m<sup>2</sup>, V, obývací pokoj s jídelnou a kuchyňským koutem, dvě ložnice, jedna koupelna, jedna toaleta, lodžie (7,11 m<sup>2</sup>); jedno parkovací místo; 225.000 € **JIH-D**: 1. patro, 123,45 m<sup>2</sup>, J, obývací pokoj s jídelnou a kuchyňským koutem, tři ložnice, tři koupelny, dvě terasy (14,22 m<sup>2</sup> a 22,42 m<sup>2</sup>); jedno parkovací místo; 450.000 € **JIH-F**: 2. patro, 152,91 m<sup>2</sup>, J, obývací pokoj s jídelnou a kuchyňským koutem, tři ložnice, dvě koupelny, toaleta, komora, tři terasy (6,17 m<sup>2</sup>, 14,22 m<sup>2</sup> a 22,42 m<sup>2</sup>); střešní terasa (93,27 m<sup>2</sup>), jedno parkovací místo; 590.000 € **SEVER-A**: přízemí, 117,44 m<sup>2</sup>, J, obývací pokoj s jídelnou a kuchyňským koutem, tři ložnice, dvě koupelny, terasa (20,60 m<sup>2</sup>); předzahrádka (103 m<sup>2</sup>), jedno parkovací místo; 352.320 € **SEVER-B**: přízemí, 60,36 m<sup>2</sup>, V, obývací pokoj s jídelnou a kuchyňským koutem, jedna ložnice, jedna koupelna, toaleta, terasa (8,55 m<sup>2</sup>); předzahrádka (50,43 m<sup>2</sup>), jedno parkovací místo; 193.152 € **SEVER-D**: 1. patro, 71,10 m<sup>2</sup>, Z, obývací pokoj s jídelnou a kuchyňským koutem, dvě ložnice, jedna koupelna, terasa (7,26 m<sup>2</sup>), lodžie (5,54 m<sup>2</sup>); jedno parkovací místo; 240.000 € **SEVER-E**: 1. patro, 56,24 m<sup>2</sup>, S, obývací pokoj s jídelnou a kuchyňským koutem, jedna ložnice, jedna koupelna, terasa (11,13 m<sup>2</sup>); jedno parkovací místo; 189.000 € **SEVER-F**: 1. patro, 48,60 m<sup>2</sup>, V, obývací pokoj s jídelnou a kuchyňským koutem, jedna ložnice, jedna koupelna, terasa (7,08 m<sup>2</sup>); jedno parkovací místo; 165.000 € **SEVER-G**: 2. patro, 133,13 m<sup>2</sup>, J, obývací pokoj s jídelnou a kuchyňským koutem, tři ložnice, dvě koupelny, dvě terasy (25,57 m<sup>2</sup> a 25,05 m<sup>2</sup>); střešní terasa (88 m<sup>2</sup>), jedno parkovací místo; 490.000 € **SEVER-H**: 2. patro, 119,59 m<sup>2</sup>, V, obývací pokoj s jídelnou a kuchyňským koutem, tři ložnice, dvě koupelny, komora, tři terasy (6,63 m<sup>2</sup>, 16,19 m<sup>2</sup> a 21,20 m<sup>2</sup>); střešní terasa (65,54 m<sup>2</sup>), jedno parkovací místo; 440.000 €



Vyřizuje:

Violeta Borisova

+420 774 865 014

[violeta.borisova@alexandriareal.cz](mailto:violeta.borisova@alexandriareal.cz)

Tel.: +420 222 512 996, +420 606 686 912, +420 774 865 014

Email: [info@alexandriareal.cz](mailto:info@alexandriareal.cz)

Adresa: Vodičkova 714/25, 110 00 Praha 1