

Na prodej apartmán s terasou v novém komplexu, Torrevieja, Španělsko



ID nemovitosti SPT950A2a-16

Město Torrevieja

Typ Byt

Dispozice 2+kk

Ložnice 1

Zahrada Ne

Parking Garážové stání

Stav nemovitosti Výstavba

Terasa Ano

Typ zakázky Prodej

Zařízení Možno zařídit

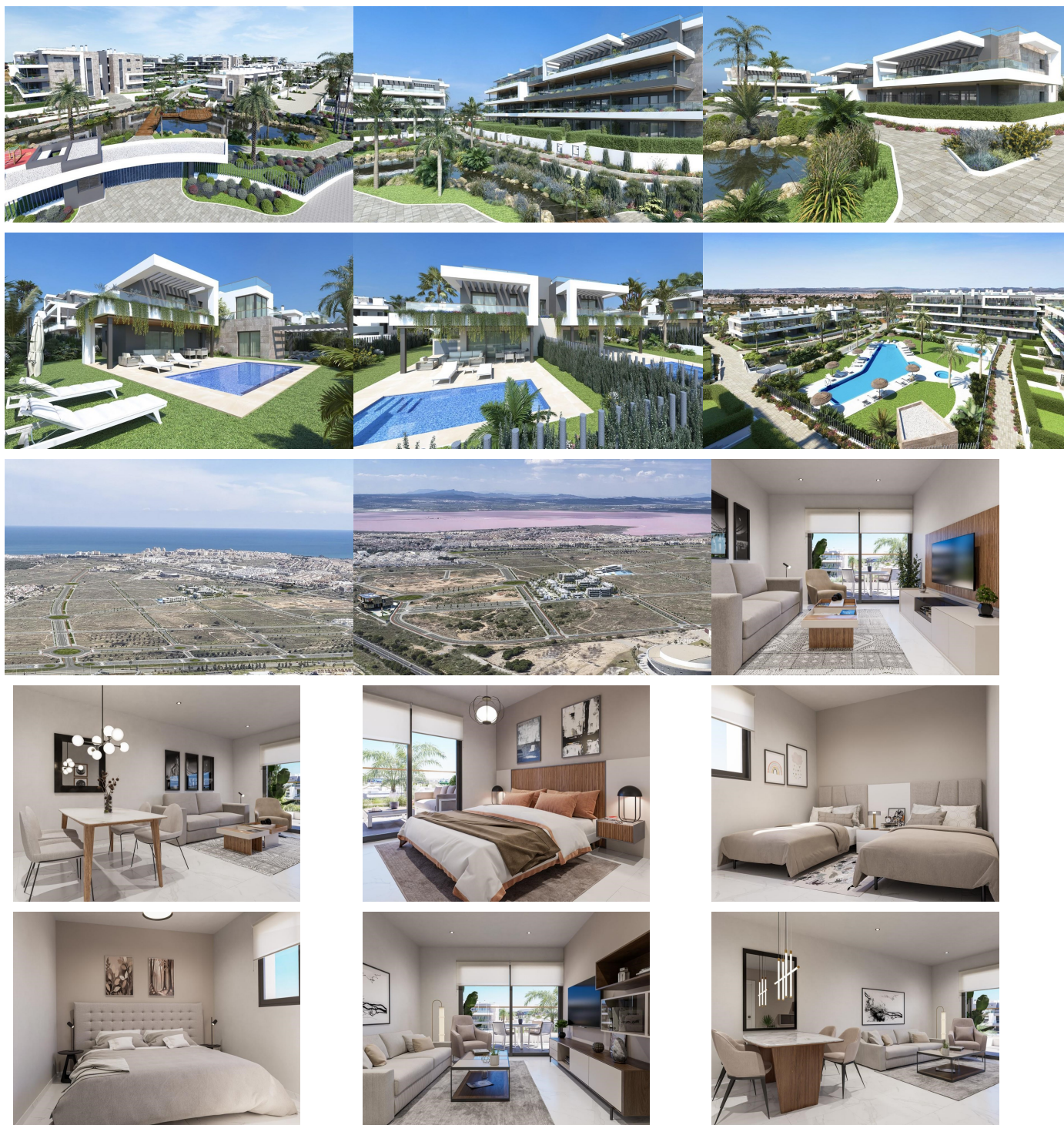
Stav zakázky Aktivní

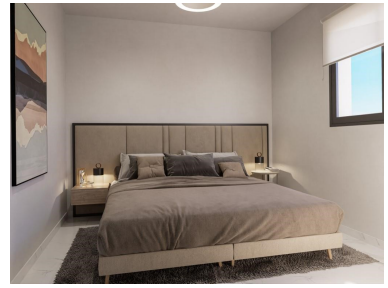
Patro 2. patro

Cena 229 000 €

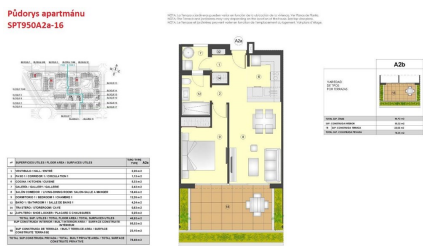
Dovolujeme si Vám nabídnout na prodej nový apartmán s terasou v atraktivním komplexu ve městě Torrevieja v provincii Alicante (Costa Blanca jih) ve Valencijském regionu ve Španělsku. Tento komplex ve výstavbě se nachází v přírodním prostředí mezi přírodními parky Lagunas de La

Mata a Laguna Rosa a bude obsahovat 240 jednotek – apartmány, bungalovy, řadové i samostatné vily. Nabízený apartmán A2a-16 o ploše 78,48 m² je situovaný ve 2. patře (Blok 1). Je v něm chodba, komora, 1 ložnice, 1 koupelna a kuchyň s jídelnou a obývacím pokojem. Z obývacího pokoje a z ložnice je přístup na terasu o ploše 23,16 m². K apartmánu náleží parkovací místo č. 7 a skladovací místnost v suterénu budovy. Budova Bloku 1 bude sestávat z přízemí a tří pater, přičemž byty v přízemí budou mít vlastní zahrádku a byty ve 3. patře budou mít střešní terasy. Při výstavbě budou použity ty nejkvalitnější materiály. Budova bude mít tepelnou a zvukovou izolaci, v apartmánech budou posuvné skleněné dveře na terasy, vstupní bezpečnostní dveře, klimatizace, v koupelnách bude elektrické podlahové vytápění, budou mít vestavěnou kuchyň, pračku, TV připojení a Wi-Fi zdarma na první měsíc, poté ve společných prostorách. Apartmánové budovy mají venkovní výtah i schodiště, pomocí kterých se dostanete z nejnižšího patra do nejvyššího. Byt si můžete zařídit dle katalogu Aktual či L-Gance. Celý komplex je vytvořený tak, aby připomínal menší město. V centrální části areálu jsou společné upravené zahrady, 2 bazény, 2 dětské bazény, venkovní sprchy, 2 vířivky, prostory k relaxaci a odpočinku, hřiště pro děti a hřiště na pétanque. Bude zde mnoho cestiček pro chodce s lavičkami a lemovat je budou palmy, krásné květiny či fontánky. V blízkosti naleznete krásné pláže, nádhernou přírodu s turistickými cestami v nedalekých parcích, růžovou lagunu a pro milovníky sportu několik golfových hřišť. Dokončení výstavby je plánováno na červenec 2025. Vzdálenost k moři je přibližně 2,1 km.





Půdorys apartmánu
SP1950A2a-16



PROJEKT/APR: A2a
Diciembre/December/Dicembre 2023

2. petro - Blok 1
Apartmán SP1950A2a-16



BLOQUE/BLOCK/BLOC 1
Diciembre/December/Dicembre 2023

Plánek areálu - Fáze 1



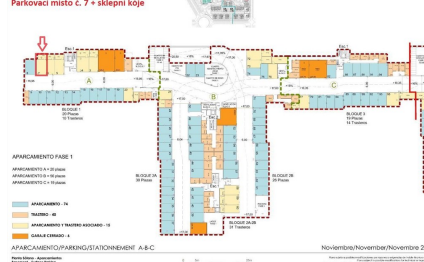
MASTER PLAN - FASE 1
Noviembre/November/Novembre 2023

Plánec celého areálu



MASTER PLAN
Noviembre/November/Novembre 2023

Parkovní suterén
Parkovací místo č. 7 + sklepní kóje



APARCAMENTO/PARKING/STATIONEMENT A-B-C
Noviembre/November/Novembre 2023

Fasáda - Blok 1



BLOQUE/BLOCK/BLOC 1
Diciembre/December/Dicembre 2023

Fasáda - blok 2



BLOQUE/BLOCK/BLOC 1
Diciembre/December/Dicembre 2023

Vyřizuje:
Michal Příbyl
+420 608 324 298
michal.pribyl@alexandriareal.cz

Tel.: +420 222 512 996, +420 608 324 298, +420 774 865 014

Email: info@alexandriareal.cz

Adresa: Vodičkova 714/25, 110 00 Praha 1