

## Na prodej luxusní apartmán s terasou a bazénem, Primošten, Chorvatsko



**ID nemovitosti** CHD7191

**Město** Primošten

**Typ** Byt

**Dispozice** 3+kk

**Ložnice** 2

**Parking** Venkovní vyhrazené Garáž

**Stav nemovitosti** Výstavba

**Terasa** Ano

**Lodžie** Ano

**Typ zakázky** Prodej

**Zařízení** Nezařízeno

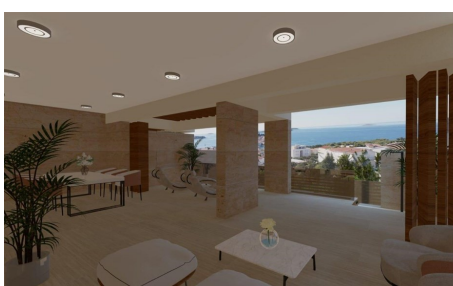
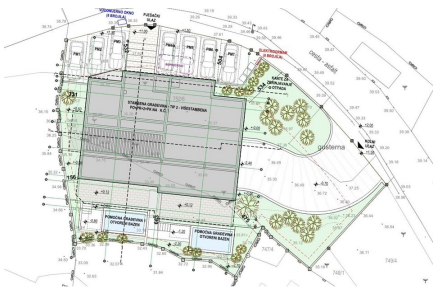
**Stav zakázky** Aktivní

**Patro** Přizemí

**Cena** 560 000 €

Dovolujeme si Vám nabídnout na prodej luxusní apartmán s terasou a bazénem ve městě Primošten v Šibenické oblasti v Chorvatsku. Jedná se o moderní apartmánovou budovu s celkem 7 luxusně zařízenými apartmány. Nabízený apartmán S2 o rozloze 138,19 m<sup>2</sup> je situovaný v přízemí

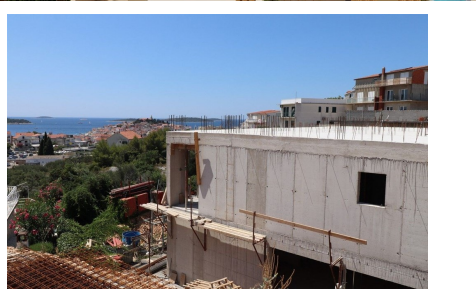
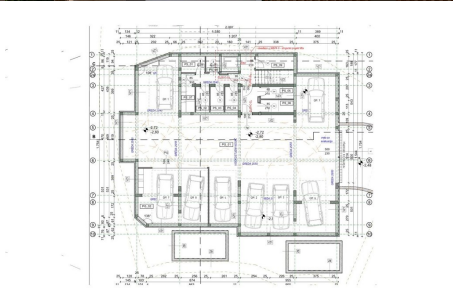
budovy, orientovaný na jihovýchod a nabízí panoramatický výhled na moře. Sestává z chodby, 3 ložnic, 2 koupelen a kuchyně s jídelnou a obývacím pokojem s přístupem na lodžii o ploše 39,44 m<sup>2</sup>. Lodžie je propojená s terasou o ploše 32,69 m<sup>2</sup>, na které je bazén a předzahrádka o ploše 24,27 m<sup>2</sup>. K apartmánu náleží také skladovací místnost o ploše 3,16 m<sup>2</sup> v suterénu, 1 garážové parkovací místo o ploše 12,50 m<sup>2</sup> a 1 venkovní parkovací místo před budovou. Budova bude mít výtah, moderní design a připojení na vodovodní řád. Apartmány budou luxusně vybavené klimatizací, podlahovým vytápěním, elektrickými žaluziemi a bezpečnostními dveřmi. Vzdálenost k moři, pláži a veškeré potřebné vybavenosti je cca 500 m. Další apartmány v budově ke koupi: S1: přízemí, 132,25 m<sup>2</sup> (chodba, 2 ložnice, 2 koupelny, kuchyň + jídelna + obývací pokoj, lodžie, terasa, bazén, předzahrádka, komora, 1 garážové parkovací místo, 1 venkovní parkovací místo) – **PRODÁNO** S2: přízemí, 138,19 m<sup>2</sup> (chodba, 3 ložnice, 2 koupelny, kuchyň + jídelna + obývací pokoj, lodžie, terasa, bazén, předzahrádka, komora, 1 garážové parkovací místo, 1 venkovní parkovací místo) – 560.000 € S3: 1. patro, 136,55 m<sup>2</sup> **PRODÁNO** S4: 1. patro, 126,98 m<sup>2</sup> (chodba, 3 ložnice, 2 koupelny, kuchyň + jídelna + obývací pokoj, lodžie, komora, 1 garážové parkovací místo, 1 venkovní parkovací místo) – 590.000 € S6: 2. patro, 140,12 m<sup>2</sup> (chodba, 3 ložnice, 2 koupelny, kuchyň + jídelna + obývací pokoj, lodžie, komora, 1 garážové parkovací místo, 1 venkovní parkovací místo) 680.000 € S7: 3. patro, 263,27 m<sup>2</sup> (chodba, 3 ložnice, 3 koupelny, WC, sauna, kuchyň + jídelna + obývací pokoj, lodžie, terasa, bazén, komora, 2 garáže, 1 venkovní parkovací místo) – 1.325.000 €



Floor stage P1 1:100

STAN S1 - PRÍZEMIE			
OP_01	obývací priestor	12,50	12,50
OP_02	chodba	3,16	3,16
OP_03	komora	3,16	3,16
OP_04	WC	3,16	3,16
OP_05	kuchyňa	3,16	3,16
OP_06	obývací priestor	3,16	3,16
OP_07	terasa	3,16	3,16
OP_08	bazén	3,16	3,16
OP_09	predzahrádka	3,16	3,16
OP_10	garáž	3,16	3,16
OP_11	venkovný parkovací miesto	3,16	3,16
OP_12	skladovacia miestnosť	3,16	3,16
OP_13	WC	3,16	3,16
OP_14	WC	3,16	3,16
OP_15	WC	3,16	3,16
OP_16	WC	3,16	3,16
OP_17	WC	3,16	3,16
OP_18	WC	3,16	3,16
OP_19	WC	3,16	3,16
OP_20	WC	3,16	3,16
OP_21	WC	3,16	3,16
OP_22	WC	3,16	3,16
OP_23	WC	3,16	3,16
OP_24	WC	3,16	3,16
OP_25	WC	3,16	3,16
OP_26	WC	3,16	3,16
OP_27	WC	3,16	3,16
OP_28	WC	3,16	3,16
OP_29	WC	3,16	3,16
OP_30	WC	3,16	3,16
OP_31	WC	3,16	3,16
OP_32	WC	3,16	3,16
OP_33	WC	3,16	3,16
OP_34	WC	3,16	3,16
OP_35	WC	3,16	3,16
OP_36	WC	3,16	3,16
OP_37	WC	3,16	3,16
OP_38	WC	3,16	3,16
OP_39	WC	3,16	3,16
OP_40	WC	3,16	3,16
OP_41	WC	3,16	3,16
OP_42	WC	3,16	3,16
OP_43	WC	3,16	3,16
OP_44	WC	3,16	3,16
OP_45	WC	3,16	3,16
OP_46	WC	3,16	3,16
OP_47	WC	3,16	3,16
OP_48	WC	3,16	3,16
OP_49	WC	3,16	3,16
OP_50	WC	3,16	3,16
OP_51	WC	3,16	3,16
OP_52	WC	3,16	3,16
OP_53	WC	3,16	3,16
OP_54	WC	3,16	3,16
OP_55	WC	3,16	3,16
OP_56	WC	3,16	3,16
OP_57	WC	3,16	3,16
OP_58	WC	3,16	3,16
OP_59	WC	3,16	3,16
OP_60	WC	3,16	3,16
OP_61	WC	3,16	3,16
OP_62	WC	3,16	3,16
OP_63	WC	3,16	3,16
OP_64	WC	3,16	3,16
OP_65	WC	3,16	3,16
OP_66	WC	3,16	3,16
OP_67	WC	3,16	3,16
OP_68	WC	3,16	3,16
OP_69	WC	3,16	3,16
OP_70	WC	3,16	3,16
OP_71	WC	3,16	3,16
OP_72	WC	3,16	3,16
OP_73	WC	3,16	3,16
OP_74	WC	3,16	3,16
OP_75	WC	3,16	3,16
OP_76	WC	3,16	3,16
OP_77	WC	3,16	3,16
OP_78	WC	3,16	3,16
OP_79	WC	3,16	3,16
OP_80	WC	3,16	3,16
OP_81	WC	3,16	3,16
OP_82	WC	3,16	3,16
OP_83	WC	3,16	3,16
OP_84	WC	3,16	3,16
OP_85	WC	3,16	3,16
OP_86	WC	3,16	3,16
OP_87	WC	3,16	3,16
OP_88	WC	3,16	3,16
OP_89	WC	3,16	3,16
OP_90	WC	3,16	3,16
OP_91	WC	3,16	3,16
OP_92	WC	3,16	3,16
OP_93	WC	3,16	3,16
OP_94	WC	3,16	3,16
OP_95	WC	3,16	3,16
OP_96	WC	3,16	3,16
OP_97	WC	3,16	3,16
OP_98	WC	3,16	3,16
OP_99	WC	3,16	3,16
OP_100	WC	3,16	3,16

STAN S1



Vyřizuje:  
Violeta Borisova  
+420 774 865 014  
[violeta.borisova@alexandriareal.cz](mailto:violeta.borisova@alexandriareal.cz)

Tel.: +420 222 512 996, +420 608 324 298, +420 774 865 014

Email: [info@alexandriareal.cz](mailto:info@alexandriareal.cz)

Adresa: Španělská 2, 120 00 Praha 2