

Na prodej nový apartmán v atraktivním komplexu, Benidorm, Španělsko



ID nemovitosti SPT850B2-157

Město Benidorm

Typ Byt

Dispozice 2+kk

Ložnice 1

Zahrada Ne

Parking Garážové stání

Stav nemovitosti Výstavba

Terasa Ano

Typ zakázky Prodej

Zařízení Možno zařídit

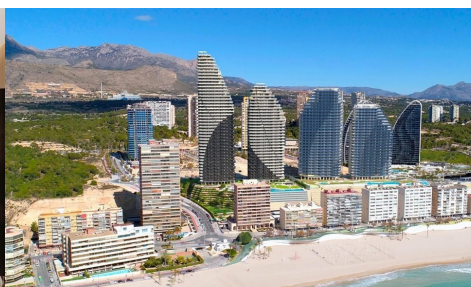
Stav zakázky Aktivní

Patro 11. patro

Cena 500 000 €

Dovolujeme si Vám nabídnout na prodej nový apartmán v atraktivním komplexu ve městě Benidorm ve Valencijském regionu ve Španělsku. Komplex se nachází přímo u pláže Poniente, jen asi 50 m od moře. Nabízený apartmán B2-157 o obytné ploše 47,17 m² je situovaný v 11. patře

vyšší budovy Bloku 2. Sestává z chodby, komory, 1 ložnice, 1 koupelny a obývacího pokoje s kuchyní a jídelnou. Z obývacího pokoje a z ložnice je přístup na terasu o ploše 14,67 m². K apartmánu náleží parkovací místo č. 152. Dokončení apartmánu je naplánováno na srpen 2026. Jedná se o designový rezidenční projekt ve výstavbě s celkem 286 apartmány s 1 – 4 ložnicemi, jenž poskytuje luxusní bydlení u pláže. Komplex sestává z dvou výškových budov orientovaných na jih, ta nižší má 30 nadzemních podlaží a druhá vyšší budova má 40 nadzemních podlaží. V obou budovách je výtah. Apartmány budou mít prostorné terasy a úchvatné výhledy na moře. Společné prostory tohoto komplexu nabídnou dva bazény, z nichž jeden bude vyhřívaný, dětský bazén, 3 vířivky, odpočinkové zóny, dětské hřiště, kino, společenské prostory, tělocvičnu s výhledem a sportovní areál s tenisovým kurtem. Venkovní prostory budou plné zeleně, budou zde stromy, palmy, fontány a lavičky k posezení. Ve společných prostorách bude k dispozici Wi-Fi připojení. Apartmány budou vybaveny klimatizací, podlahovým vytápěním v celém apartmánu, plně vybavenými kuchyněmi se spotřebiči, budou mít moderní design a interiér je možné si zařídit dle katalogů Aktual či L-Ganc. Každému apartmánu náleží buď venkovní parkovací místo, nebo parkovací místo v suterénu. Tento projekt je jedinečný díky své atraktivní lokalitě přímo u pláže s křišťálově čistou vodou a v blízkosti se nachází další 4 krásné pláže. Nedaleko se nachází zábavní vodní park Aqualandia a mnoho barů a restaurací. Pro milovníky sportu je v okolí několik golfových hřišť.

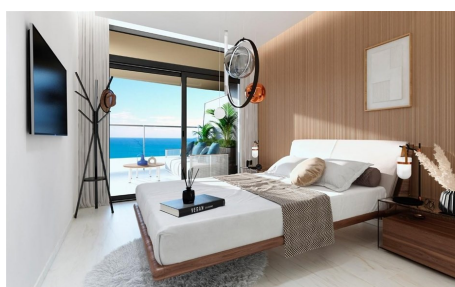
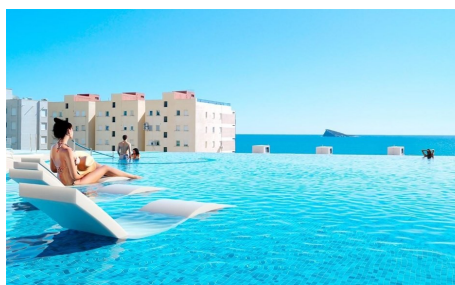


Fasáda - blok 2



BLOK 2 - ALZANO DESIG

ENERGY / JANUARY / FEBRUARY 2024



11. patro
Apartmáns

Přiděly apartmánu B2-157

Číslo	Popis	Objem	Objem	Objem
1	Obývací pokoj	18,5	18,5	18,5
2	Kuchyně	8,5	8,5	8,5
3	Ložnice	12,5	12,5	12,5
4	Koupelna	5,5	5,5	5,5
5	Komora	4,5	4,5	4,5
6	Chodba	2,5	2,5	2,5
7	Terasa	14,7	14,7	14,7
8	WC	1,5	1,5	1,5
9	Technická místnost	2,5	2,5	2,5
10	Skříň	1,5	1,5	1,5
11	Chodba	1,5	1,5	1,5
12	Chodba	1,5	1,5	1,5
13	Chodba	1,5	1,5	1,5
14	Chodba	1,5	1,5	1,5
15	Chodba	1,5	1,5	1,5
16	Chodba	1,5	1,5	1,5
17	Chodba	1,5	1,5	1,5
18	Chodba	1,5	1,5	1,5
19	Chodba	1,5	1,5	1,5
20	Chodba	1,5	1,5	1,5
21	Chodba	1,5	1,5	1,5
22	Chodba	1,5	1,5	1,5
23	Chodba	1,5	1,5	1,5
24	Chodba	1,5	1,5	1,5
25	Chodba	1,5	1,5	1,5
26	Chodba	1,5	1,5	1,5
27	Chodba	1,5	1,5	1,5
28	Chodba	1,5	1,5	1,5
29	Chodba	1,5	1,5	1,5
30	Chodba	1,5	1,5	1,5
31	Chodba	1,5	1,5	1,5
32	Chodba	1,5	1,5	1,5
33	Chodba	1,5	1,5	1,5
34	Chodba	1,5	1,5	1,5
35	Chodba	1,5	1,5	1,5
36	Chodba	1,5	1,5	1,5
37	Chodba	1,5	1,5	1,5
38	Chodba	1,5	1,5	1,5
39	Chodba	1,5	1,5	1,5
40	Chodba	1,5	1,5	1,5
41	Chodba	1,5	1,5	1,5
42	Chodba	1,5	1,5	1,5
43	Chodba	1,5	1,5	1,5
44	Chodba	1,5	1,5	1,5
45	Chodba	1,5	1,5	1,5
46	Chodba	1,5	1,5	1,5
47	Chodba	1,5	1,5	1,5
48	Chodba	1,5	1,5	1,5
49	Chodba	1,5	1,5	1,5
50	Chodba	1,5	1,5	1,5
51	Chodba	1,5	1,5	1,5
52	Chodba	1,5	1,5	1,5
53	Chodba	1,5	1,5	1,5
54	Chodba	1,5	1,5	1,5
55	Chodba	1,5	1,5	1,5
56	Chodba	1,5	1,5	1,5
57	Chodba	1,5	1,5	1,5
58	Chodba	1,5	1,5	1,5
59	Chodba	1,5	1,5	1,5
60	Chodba	1,5	1,5	1,5
61	Chodba	1,5	1,5	1,5
62	Chodba	1,5	1,5	1,5
63	Chodba	1,5	1,5	1,5
64	Chodba	1,5	1,5	1,5
65	Chodba	1,5	1,5	1,5
66	Chodba	1,5	1,5	1,5
67	Chodba	1,5	1,5	1,5
68	Chodba	1,5	1,5	1,5
69	Chodba	1,5	1,5	1,5
70	Chodba	1,5	1,5	1,5
71	Chodba	1,5	1,5	1,5
72	Chodba	1,5	1,5	1,5
73	Chodba	1,5	1,5	1,5
74	Chodba	1,5	1,5	1,5
75	Chodba	1,5	1,5	1,5
76	Chodba	1,5	1,5	1,5
77	Chodba	1,5	1,5	1,5
78	Chodba	1,5	1,5	1,5
79	Chodba	1,5	1,5	1,5
80	Chodba	1,5	1,5	1,5
81	Chodba	1,5	1,5	1,5
82	Chodba	1,5	1,5	1,5
83	Chodba	1,5	1,5	1,5
84	Chodba	1,5	1,5	1,5
85	Chodba	1,5	1,5	1,5
86	Chodba	1,5	1,5	1,5
87	Chodba	1,5	1,5	1,5
88	Chodba	1,5	1,5	1,5
89	Chodba	1,5	1,5	1,5
90	Chodba	1,5	1,5	1,5
91	Chodba	1,5	1,5	1,5
92	Chodba	1,5	1,5	1,5
93	Chodba	1,5	1,5	1,5
94	Chodba	1,5	1,5	1,5
95	Chodba	1,5	1,5	1,5
96	Chodba	1,5	1,5	1,5
97	Chodba	1,5	1,5	1,5
98	Chodba	1,5	1,5	1,5
99	Chodba	1,5	1,5	1,5
100	Chodba	1,5	1,5	1,5

Blok 2 - Pláň 11

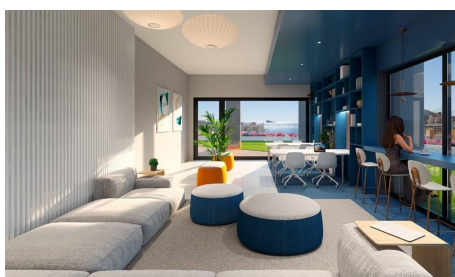
ENERGY / JANUARY /

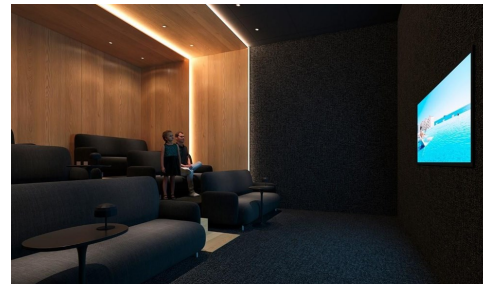
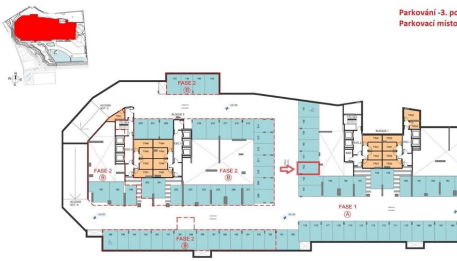
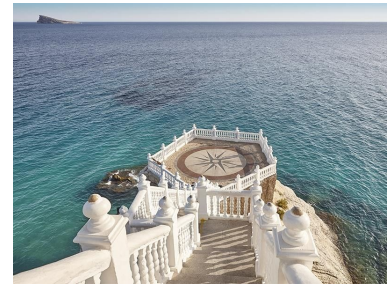
Fasáda - blok 2



BLOK 2 - ALZANO DESIG

ENERGY / JANUARY / FEBRUARY 2024





Vyřizuje:
 Michal Přebyl
 +420 608 324 298
michal.pribyl@alexandriareal.cz

Tel.: +420 222 512 996, +420 608 324 298, +420 774 865 014

Email: info@alexandriareal.cz

Adresa: Španělská 2, 120 00 Praha 2