

Kamenný dům s výhledem na moře, Kréta, Řecko



ID nemovitosti RKECH116

Město Topolia

Typ Dům / Vila

Plocha 100 m²

Dispozice 4+kk

Ložnice 3

Zahrada Ano

Parking Venkovní vyhrazené

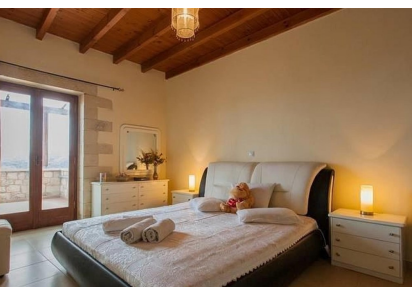
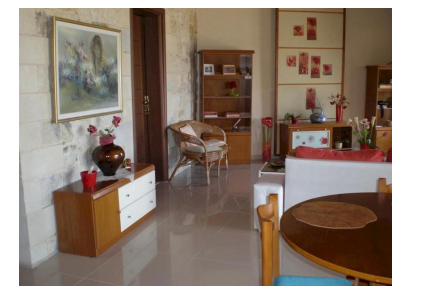
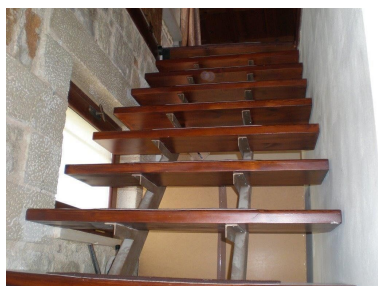
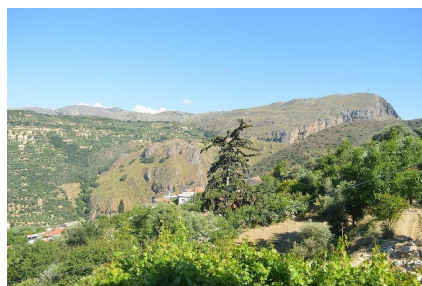
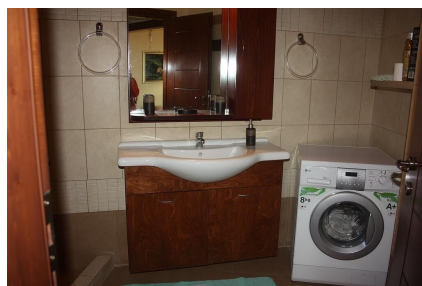
Stav nemovitosti Velmi dobrý

Terasa Ano

Typ zakázky Prodej

Stav zakázky Aktivní

Dovolujeme si Vám nabídnout kamenný dům s výhledem na moře v obci Topolia v regionu Kissamos v Chanijské oblasti na Krétě v Řecku. Dvoupodlažní dům o ploše 200 m² byl postaven na pozemku o rozloze 500 m². V přízemí se nachází prostorný obývací pokoj s jídelnou a kuchyňským koutem a toaleta. Z obývacího pokoje projdete na verandu s krásným výhledem na krajinu kolem. V prvním patře jsou tři ložnice a koupelna. Z jedné z ložnic vede vstup na velkou pergolou krytou terasu, odkud se Vám naskytne otevřený výhled na moře. Celé první patro lze pronajímat jako pokoje pro turisty. Dům je vybaven krbem, solárním panelem pro ohřev vody. Kolem domu je zahrada plná keřů a květin. Dle návrhu je k dispozici stavební povolení pro výstavbu bazénu o velikosti 30 m². Vzdálenost k moři a pláži je přibližně 8,8 km.





Vyřizuje:
Michal Příbyl
+420 608 324 298
michal.pribyl@alexandriareal.cz

Tel.: +420 222 512 996, +420 608 324 298, +420 774 865 014

Email: info@alexandriareal.cz

Adresa: Španělská 2, 120 00 Praha 2