

Nový apartmán s terasou v 1. řadě u moře, Srima, Chorvatsko



ID nemovitosti CHD6964-S8

Město Srima

Typ Byt

Dispozice 4+kk

Ložnice 3

Zahrada Ne

Parking Venkovní vyhrazené

Stav nemovitosti Výstavba

Terasa Ano

Typ zakázky Prodej

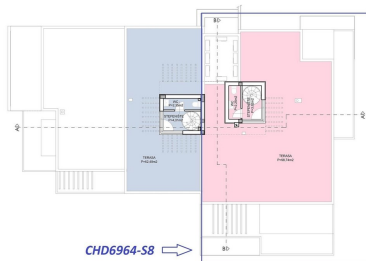
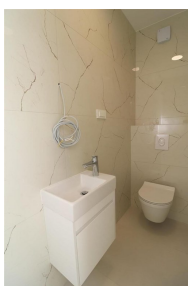
Rok výstavby 2022

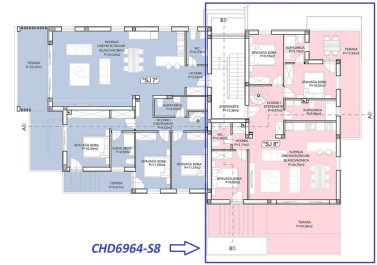
Zařízen Nezařízeno

Stav zakázky Aktivní

Patro 2. patro

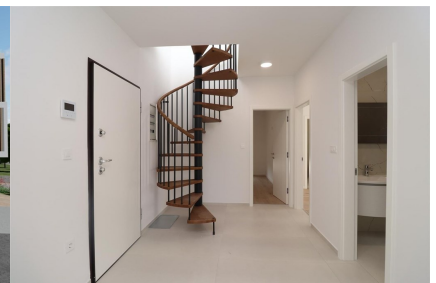
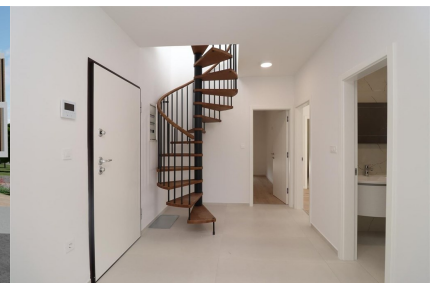
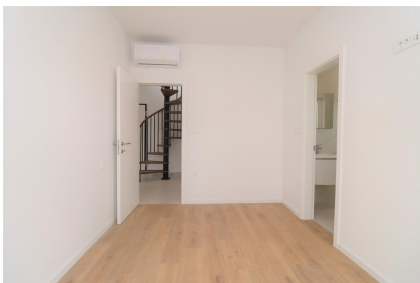
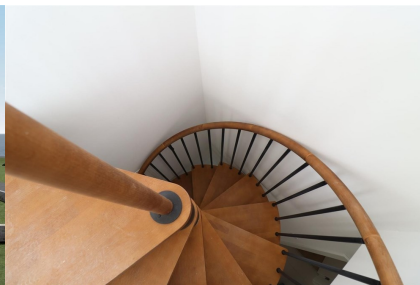
Dovolujeme si Vám nabídnout nový apartmán se střešní terasou v první řadě u moře v obci Srma v Šibenické oblasti v Chorvatsku. Apartmán S8 o ploše 183,74 m² je situován ve druhém patře třípodlažního apartmánového domu s celkem osmi apartmány a dvěma komerčními prostory. Nachází se v něm obývací pokoj s jídelnou a kuchyňským koutem, tři ložnice, dvě koupelny, dvě toalety (jedna na střešní terase) a dvě terasy (17,82 m² a 30,56 m²). Vnitřním schodištěm se vydejte na střešní terasu (98,74 m²) s krásným otevřeným výhledem na moře. Apartmán je orientovaný zejména na východní stranu, ale také na severní a západní stranu. Náleží mu jedno vyhrazené venkovní parkovací místo. Všechny apartmány jsou vybavené soustavou klimatizace pro vytápění i ochlazování, bezpečnostními vchodovými dveřmi, moskytiéry a venkovními žaluziemi na elektrické ovládání, elektrickým podlahovým vytápěním v koupelnách, klimatizací a TV přípojkou v obývacích pokojích moderní sanitou a každému z nich náleží jedno venkovní parkovací místo. Budova je napojena na vodovodní řád a má septik. Plánovaný termín dokončení výstavby spadá na konec roku 2023. Vzdálenost do centra obce je zhruba 650 m a k moři přibližně 15 m. Volné apartmány v domě ke koupi: S2: přízemí, 98,30 m², SV, obývací pokoj s jídelnou a kuchyňským koutem, dvě ložnice, dvě koupelny, terasa, předzahrádka (98,33 m²); jedno parkovací místo; 363.710 € S8: 2. patro, 183,74 m², V, S, Z, obývací pokoj s jídelnou a kuchyňským koutem, tři ložnice, dvě koupelny, dvě toalety, dvě terasy, střešní terasa (98,74 m²); jedno parkovací místo; 716.586 €





2. KAT I 3. KAT

STAMBENA JEDINICA "S4 II"	2. KAT I 3. KAT		
NAZIV PROSTORIE	kolona površinski	kolona mjednost zovršinski	
POSREBNI DIO	red. lošt		
spavaća soba	9,85	1,00	9,85
spavaća soba	19,01	1,00	19,01
spavaća soba	9,75	1,00	9,75
hodnik	2,11	1,00	2,11
hodnik / stepenice	9,53	1,00	9,53
WC	2,90	1,00	2,90
kupatnica	3,15	1,00	3,15
kupatnica	5,89	1,00	5,89
stepenice	6,12	1,00	6,12
drveni botasak, blagovaonica i kuhinja	34,75	1,00	34,75
POSREBNI DIO UKUPNO:	94,33		94,33
PRIPADAK:			
terasa	30,58	0,75	22,92
terasa	17,82	0,75	13,37
terasa	89,74	0,50	49,37
parkingno mjesto	12,50	0,30	3,75
PRIPADAK UKUPNO:	159,62		89,41
UKUPNA POKRŠINA:	253,95		183,74



Vyřizuje:
Violeta Borisova
+420 774 865 014
violeta.borisova@alexandriareal.cz

Tel.: +420 222 512 996, +420 608 324 298, +420 774 865 014

Email: info@alexandriareal.cz

Adresa: Španělská 2, 120 00 Praha 2