

Na prodej nový apartmán nedaleko moře, Makarská, Chorvatsko



ID nemovitosti CHAN139-B4

Město Makarska

Typ Byt

Dispozice 3+kk

Ložnice 2

Zahrada Ne

Parking Venkovní veřejné

Stav nemovitosti Novostavba

Terasa Ano

Typ zakázky Prodej

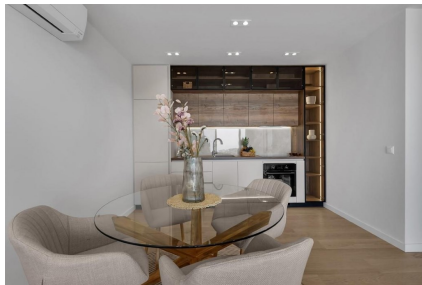
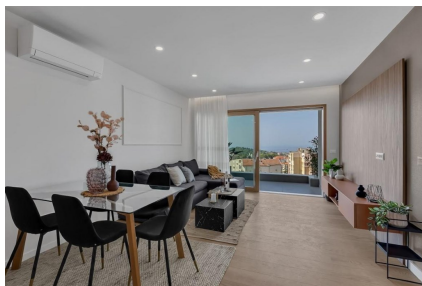
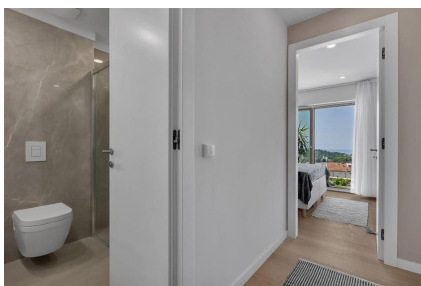
Rok výstavby 2022

Zařízení Nezařízeno

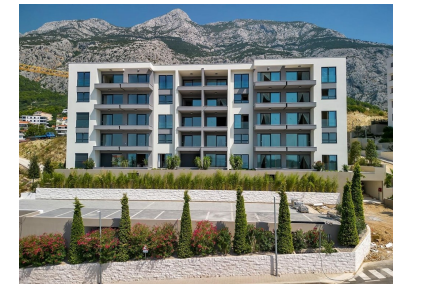
Stav zakázky Aktivní

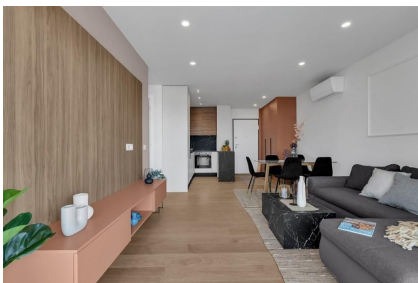
Patro Přízemí

Dovolujeme si Vám nabídnout na prodej nový atraktivní apartmán nedaleko moře ve městě Makarská ve Splitské oblasti v Chorvatsku. Jedná se o novou budovu s celkem 39 apartmány různých dispozic a s výtahem. Sestává ze dvou suterénních podlaží (garážová stání a sklepní kóje), přízemí a čtyř pater. V případě zájmu si můžete zakoupit parkovací místo v suterénu nebo vyhrazené venkovní místo. Vzdálenost k moři je přibližně 600 m. V budově jsou apartmány s jednou nebo dvěma ložnicemi na pěti podlažích. Apartmány mají velikost od 5053 m² (s jednou ložnicí) do 6071 m² (se dvěma ložnicemi). Všechny apartmány na prodej mají prostorné jižně orientované terasy, které nabízejí pěkný výhled na moře (ty ve vyšších patrech). Velmi vysoká kvalita výstavby a materiálů dává této prvotřídní nemovitosti vyniknout mezi ostatními. Budova bude mít kvalitní tepelnou a zvukovou izolaci, mimořádně kvalitní otvorové výplně, bílý kámen na schodišti, výběr podlah ze špičkové dlažby (Keralite) nebo dřevěných podlah. Obývací pokoje jsou vybaveny velkými prosklenými posuvnými dveřmi, které vedou na terasu s nádherným výhledem na moře a poskytují interiéru dostatek přirozeného světla. Každý apartmán je vybaven protipožárními vstupními dveřmi odolnými proti vloupání a bílými interiérovými dveřmi, přípojkou pro TV satelit, internet a telefon. Všechny pokoje v těchto nejmodernějších apartmánech v centru Makarské jsou vybaveny vestavěným led osvětlením a všechny jsou klimatizované. Koupelny jsou vybaveny podlahovým vytápěním, špičkovými keralitovými panely (2,40 m x 1,25 m), kvalitními koupelnovými skříňkami s umyvadly, toaletami s "měkkým zavíráním" a sprchovými kouty. Nabízený apartmán B4 o ploše 72,59 m² je situován v přízemí (vchod B). Nachází se v něm chodba, obývací pokoj s jídelnou a kuchyňským koutem, dvě ložnice, koupelna a krytá terasa. Další apartmány v budově ke koupi naleznete na našich webových stránkách pod ID: CHAN139.



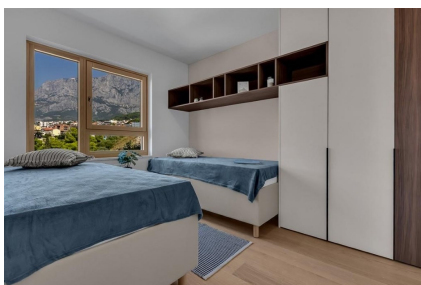
REKAPITULACIJA POVRŠINA PAVIŠNO MJEŠTA NA ETAŽI PODZEMNI - 2			
BR. POKOJA	NAZIV	POVRŠINA (m ²)	OPIS
1	Garáž	12,00	VF
2	Podzemni prostor	12,00	VF
3	Podzemni prostor	12,00	VF
4	Podzemni prostor	12,00	VF
5	Podzemni prostor	12,00	VF
6	Podzemni prostor	12,00	VF
7	Podzemni prostor	12,00	VF
8	Podzemni prostor	12,00	VF
9	Podzemni prostor	12,00	VF
10	Podzemni prostor	12,00	VF
11	Podzemni prostor	12,00	VF
12	Podzemni prostor	12,00	VF
13	Podzemni prostor	12,00	VF
14	Podzemni prostor	12,00	VF
15	Podzemni prostor	12,00	VF
16	Podzemni prostor	12,00	VF
17	Podzemni prostor	12,00	VF
18	Podzemni prostor	12,00	VF
19	Podzemni prostor	12,00	VF
20	Podzemni prostor	12,00	VF
21	Podzemni prostor	12,00	VF
22	Podzemni prostor	12,00	VF
23	Podzemni prostor	12,00	VF
24	Podzemni prostor	12,00	VF
25	Podzemni prostor	12,00	VF
26	Podzemni prostor	12,00	VF
27	Podzemni prostor	12,00	VF
28	Podzemni prostor	12,00	VF
29	Podzemni prostor	12,00	VF
30	Podzemni prostor	12,00	VF
31	Podzemni prostor	12,00	VF
32	Podzemni prostor	12,00	VF
33	Podzemni prostor	12,00	VF
34	Podzemni prostor	12,00	VF
35	Podzemni prostor	12,00	VF
36	Podzemni prostor	12,00	VF
37	Podzemni prostor	12,00	VF
38	Podzemni prostor	12,00	VF
39	Podzemni prostor	12,00	VF
40	Podzemni prostor	12,00	VF
41	Podzemni prostor	12,00	VF
42	Podzemni prostor	12,00	VF
43	Podzemni prostor	12,00	VF
44	Podzemni prostor	12,00	VF
45	Podzemni prostor	12,00	VF
46	Podzemni prostor	12,00	VF
47	Podzemni prostor	12,00	VF
48	Podzemni prostor	12,00	VF
49	Podzemni prostor	12,00	VF
50	Podzemni prostor	12,00	VF
51	Podzemni prostor	12,00	VF
52	Podzemni prostor	12,00	VF
53	Podzemni prostor	12,00	VF
54	Podzemni prostor	12,00	VF
55	Podzemni prostor	12,00	VF
56	Podzemni prostor	12,00	VF
57	Podzemni prostor	12,00	VF
58	Podzemni prostor	12,00	VF
59	Podzemni prostor	12,00	VF
60	Podzemni prostor	12,00	VF
61	Podzemni prostor	12,00	VF
62	Podzemni prostor	12,00	VF
63	Podzemni prostor	12,00	VF
64	Podzemni prostor	12,00	VF
65	Podzemni prostor	12,00	VF
66	Podzemni prostor	12,00	VF
67	Podzemni prostor	12,00	VF
68	Podzemni prostor	12,00	VF
69	Podzemni prostor	12,00	VF
70	Podzemni prostor	12,00	VF
71	Podzemni prostor	12,00	VF
72	Podzemni prostor	12,00	VF
73	Podzemni prostor	12,00	VF
74	Podzemni prostor	12,00	VF
75	Podzemni prostor	12,00	VF
76	Podzemni prostor	12,00	VF
77	Podzemni prostor	12,00	VF
78	Podzemni prostor	12,00	VF
79	Podzemni prostor	12,00	VF
80	Podzemni prostor	12,00	VF
81	Podzemni prostor	12,00	VF
82	Podzemni prostor	12,00	VF
83	Podzemni prostor	12,00	VF
84	Podzemni prostor	12,00	VF
85	Podzemni prostor	12,00	VF
86	Podzemni prostor	12,00	VF
87	Podzemni prostor	12,00	VF
88	Podzemni prostor	12,00	VF
89	Podzemni prostor	12,00	VF
90	Podzemni prostor	12,00	VF
91	Podzemni prostor	12,00	VF
92	Podzemni prostor	12,00	VF
93	Podzemni prostor	12,00	VF
94	Podzemni prostor	12,00	VF
95	Podzemni prostor	12,00	VF
96	Podzemni prostor	12,00	VF
97	Podzemni prostor	12,00	VF
98	Podzemni prostor	12,00	VF
99	Podzemni prostor	12,00	VF
100	Podzemni prostor	12,00	VF





REKAPITULACIA POVRŠINA PARKING MJESTA NA ETAŽI PODRUM - 1

BRLO PROJ.	POVRŠINA MJ	VRSTA	POVRŠINA MJ
13	13,25	1,0	13,25
14	13,50	1,0	13,50
15	13,50	1,0	13,50
16	13,50	1,0	13,50
17	13,50	1,0	13,50
18	13,50	1,0	13,50
19	13,50	1,0	13,50
20	13,50	1,0	13,50
21	13,50	1,0	13,50
22	13,50	1,0	13,50
23	13,50	1,0	13,50
24	13,50	1,0	13,50
25	13,50	1,0	13,50
26	13,50	1,0	13,50
27	13,50	1,0	13,50
28	13,50	1,0	13,50
29	13,50	1,0	13,50
30	13,50	1,0	13,50
31	13,50	1,0	13,50
32	13,50	1,0	13,50
33	13,50	1,0	13,50
34	13,50	1,0	13,50
35	13,50	1,0	13,50
36	13,50	1,0	13,50
UKUPNA NETO PROJEKOVANA POVRŠINA			301,50



Vyřizuje:

Violeta Borisova

+420 774 865 014

violeta.borisova@alexandriareal.cz

Tel.: +420 222 512 996, +420 608 324 298, +420 774 865 014

Email: info@alexandriareal.cz

Adresa: Španělská 2, 120 00 Praha 2