

Na prodej apartmánový dům blízko centra města, Novalja, Chorvatsko



ID nemovitosti CHSM23-007N

Město Novalja

Typ Dům / Samostatný

Dispozice 7+kk

Ložnice 6

Zahrada Ano

Parking Garáž Venkovní vyhrazené

Stav nemovitosti Po rekonstrukci

Terasa Ano

Typ zakázky Prodej

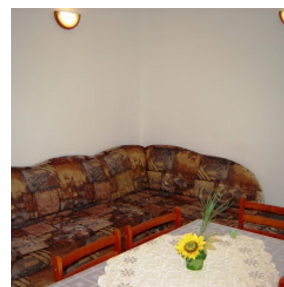
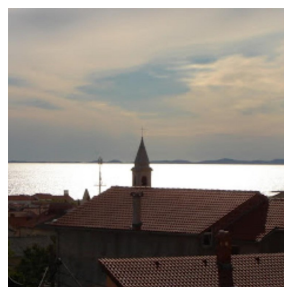
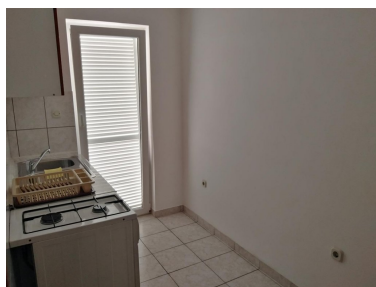
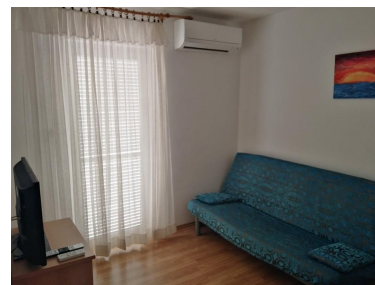
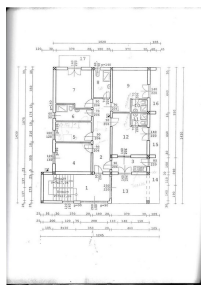
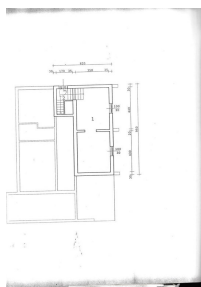
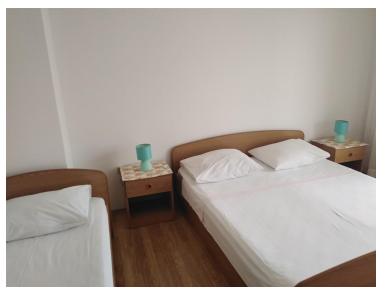
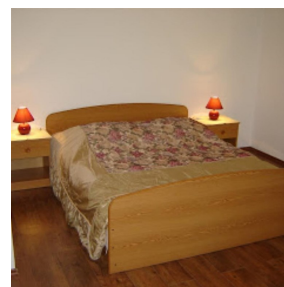
Rok výstavby 1974

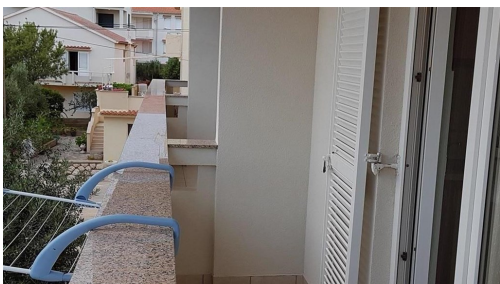
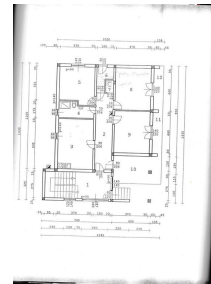
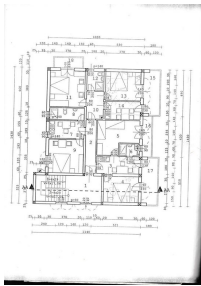
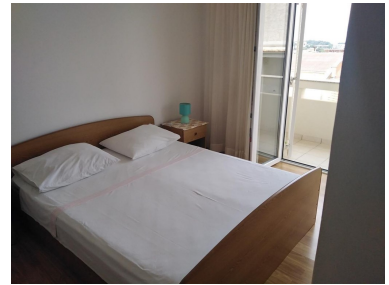
Balkón Ano

Zařízení Částečně zařízeno

Stav zakázky Aktivní

Dovolujeme si Vám nabídnout na prodej apartmánový dům blízko centra města v obci Novalja na ostrově Pag, jenž je spojen s pevninou mostem, v Licko-senjské oblasti v Chorvatsku. Celková rozloha domu je 600 m². Dům má suterén, přízemí, 2 patra a podkroví a je v něm 9 bytových jednotek. V suterénu naleznete vintotéku, dílnu a centrální kotel. V přízemí je apartmán S1, který má 3 ložnice, obývací pokoj a také terasu. V 1. patře jsou celkem 2 apartmány - S2 o rozloze 25 m² s jednou ložnicí a S3 o rozloze 60 m² se dvěma ložnicemi. V 2. patře jsou 3 apartmány - S4 o rozloze 25 m², S5 o rozloze 35 m² a S6 o rozloze 45 m². Podkroví je nedokončené a jsou tam 3 apartmány - S7 o rozloze 25 m², S8 o rozloze 35 m² a S9 o rozloze 45 m². V roce 2018 byl dům rekonstruován, je připojen na vodovodní řád, má elektřinu, komín a telefonní přípojku. Apartmány mají klimatizaci a balkon či terasu. Na pozemku je prostor ke grilování, garáž a venkovní vyhrazené parkovací místo až pro 9 aut. Je zde možnost výstavby bazénu. Z druhého patra a podkroví je krásný výhled na moře a okolí. Vzdálenost do centra města je přibližně 200 m a k moři cca 500 m.







Vyřizuje:

Violeta Borisova

+420 774 865 014

violeta.borisova@alexandriareal.cz

Tel.: +420 222 512 996, +420 608 324 298, +420 774 865 014

Email: info@alexandriareal.cz

Adresa: Španělská 2, 120 00 Praha 2