

## Na prodej nový tříložnicový apartmán u moře, Torre la Sal, Cabanes, Španělsko



**ID nemovitosti** SPVCR2\_44

**Město** Torre de la Sal

**Typ** Byt

**Dispozice** 4+kk

**Ložnice** 3

**Zahrada** Ne

**Parking** Venkovní vyhrazené

**Stav nemovitosti** Výstavba

**Terasa** Ano

**Typ zakázky** Prodej

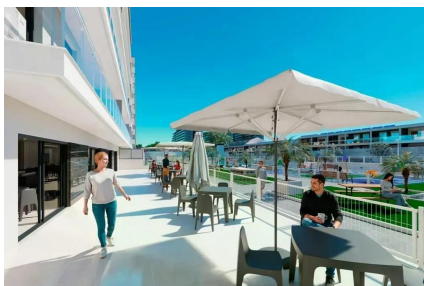
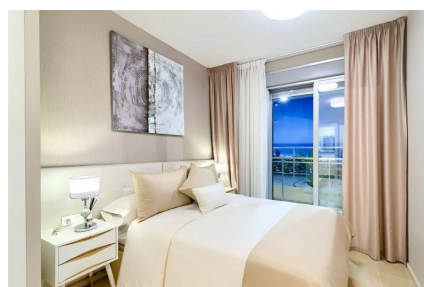
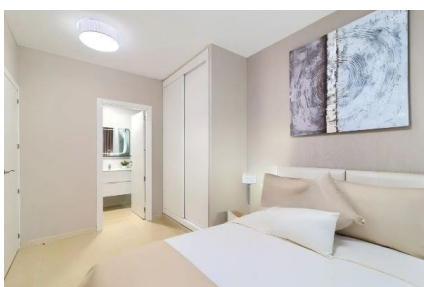
**Zařízení** Částečně zařízeno

**Stav zakázky** Aktivní

**Patro** 3. patro

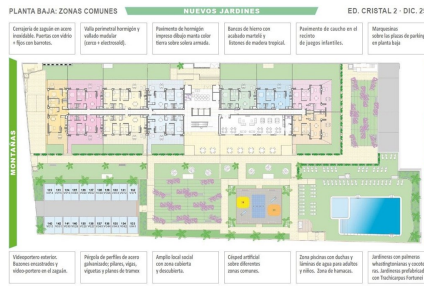
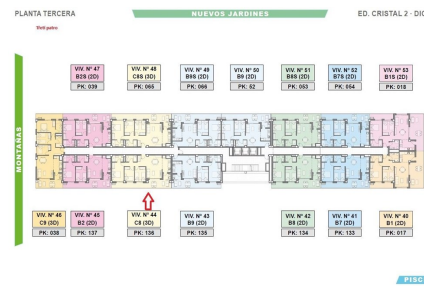
**Cena** 283 000 €

Nabízíme vám k prodeji nové dvou a tříložnicové apartmány v rezidenčním projektu Cristal 2 Apartments. Komplex se nachází pouhých 379 metrů od pláže. Navržen pro ty, kteří sní o životě u moře, každý detail spojuje přirozené světlo, pohodlí a klid. Apartmán s označením SPVCR2\_45 se nachází ve třetím patře. Jde tříložnicový apartmán se dvěma koupelnami, kuchyňským koutem, obývacím pokojem a terasou 19 m<sup>2</sup>. Užité plocha je 79 m<sup>2</sup>, celková plocha včetně terasy 100 m<sup>2</sup>. K apartmánu náleží parkovací místo číslo 136. Rezidence zahrnuje soukromou terasu, podzemní parkování a možnost přidat úložný prostor. Ať už hledáte rekreační útočiště, trvalé bydlení nebo chytrou investici, Cristal Apartments je tou pravou volbou. Lokalita a umístění: Nachází se přibližně 379 metrů od Středomořního moře a pláže Torre la Sal. Jedná se o klidnou oblast v blízkosti přírodního parku Prat de Cabanes Torredonca a pláže, daleko od masové turistiky, ale s dostupností služeb, cca 1 hodinu od letiště Valencia. Vlastnosti apartmánů (Edificio Cristal 2): Dispozice: Nabízejí 2 a 3 ložnicové apartmány. Vybavení: Součástí jsou 2 kompletní koupelny, prostorné terasy, podzemní parkovací stání v ceně a možnost přikoupení skladu (sklepní kóje). Design: Moderní, světlé interiéry s elegantními povrchovými úpravami. Termín dokončení: Plánované dokončení je na podzim roku 2027. Vybavení komplexu: Bazén: Venkovní bazén s oddělenými zónami pro dospělé a děti. Zahrady: Upravené zahrady s dětskými herními zónami. Společné prostory: Vnitřní a venkovní společenské salonky a otevřené pěší zóny. Udržitelnost: Předinstalace pro nabíjení elektromobilů v garážích.



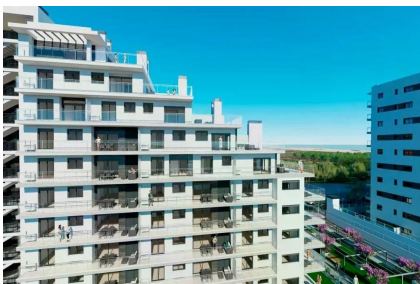
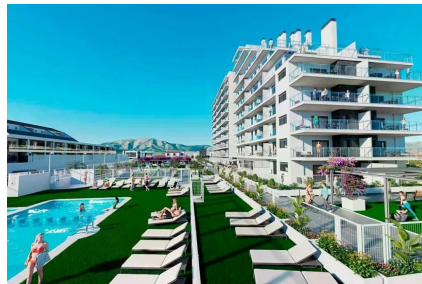
SÓTANO: PARKING Y TRASTEROS ED. CRISTAL 2 - DIC. 25

PLAZA DE ESTACIONADO	TRASTERO	PLAZA DE ESTACIONADO	TRASTERO	PLAZA DE ESTACIONADO	TRASTERO	PLAZA DE ESTACIONADO	TRASTERO	PLAZA DE ESTACIONADO	TRASTERO
136	137	138	139	140	141	142	143	144	145
146	147	148	149	150	151	152	153	154	155
156	157	158	159	160	161	162	163	164	165
166	167	168	169	170	171	172	173	174	175
176	177	178	179	180	181	182	183	184	185
186	187	188	189	190	191	192	193	194	195
196	197	198	199	200	201	202	203	204	205
206	207	208	209	210	211	212	213	214	215
216	217	218	219	220	221	222	223	224	225
226	227	228	229	230	231	232	233	234	235
236	237	238	239	240	241	242	243	244	245
246	247	248	249	250	251	252	253	254	255
256	257	258	259	260	261	262	263	264	265
266	267	268	269	270	271	272	273	274	275
276	277	278	279	280	281	282	283	284	285
286	287	288	289	290	291	292	293	294	295
296	297	298	299	300	301	302	303	304	305
306	307	308	309	310	311	312	313	314	315
316	317	318	319	320	321	322	323	324	325
326	327	328	329	330	331	332	333	334	335
336	337	338	339	340	341	342	343	344	345
346	347	348	349	350	351	352	353	354	355
356	357	358	359	360	361	362	363	364	365
366	367	368	369	370	371	372	373	374	375
376	377	378	379	380	381	382	383	384	385
386	387	388	389	390	391	392	393	394	395
396	397	398	399	400	401	402	403	404	405
406	407	408	409	410	411	412	413	414	415
416	417	418	419	420	421	422	423	424	425
426	427	428	429	430	431	432	433	434	435
436	437	438	439	440	441	442	443	444	445
446	447	448	449	450	451	452	453	454	455
456	457	458	459	460	461	462	463	464	465
466	467	468	469	470	471	472	473	474	475
476	477	478	479	480	481	482	483	484	485
486	487	488	489	490	491	492	493	494	495
496	497	498	499	500	501	502	503	504	505
506	507	508	509	510	511	512	513	514	515
516	517	518	519	520	521	522	523	524	525
526	527	528	529	530	531	532	533	534	535
536	537	538	539	540	541	542	543	544	545
546	547	548	549	550	551	552	553	554	555
556	557	558	559	560	561	562	563	564	565
566	567	568	569	570	571	572	573	574	575
576	577	578	579	580	581	582	583	584	585
586	587	588	589	590	591	592	593	594	595
596	597	598	599	600	601	602	603	604	605
606	607	608	609	610	611	612	613	614	615
616	617	618	619	620	621	622	623	624	625
626	627	628	629	630	631	632	633	634	635
636	637	638	639	640	641	642	643	644	645
646	647	648	649	650	651	652	653	654	655
656	657	658	659	660	661	662	663	664	665
666	667	668	669	670	671	672	673	674	675
676	677	678	679	680	681	682	683	684	685
686	687	688	689	690	691	692	693	694	695
696	697	698	699	700	701	702	703	704	705
706	707	708	709	710	711	712	713	714	715
716	717	718	719	720	721	722	723	724	725
726	727	728	729	730	731	732	733	734	735
736	737	738	739	740	741	742	743	744	745
746	747	748	749	750	751	752	753	754	755
756	757	758	759	760	761	762	763	764	765
766	767	768	769	770	771	772	773	774	775
776	777	778	779	780	781	782	783	784	785
786	787	788	789	790	791	792	793	794	795
796	797	798	799	800	801	802	803	804	805
806	807	808	809	810	811	812	813	814	815
816	817	818	819	820	821	822	823	824	825
826	827	828	829	830	831	832	833	834	835
836	837	838	839	840	841	842	843	844	845
846	847	848	849	850	851	852	853	854	855
856	857	858	859	860	861	862	863	864	865
866	867	868	869	870	871	872	873	874	875
876	877	878	879	880	881	882	883	884	885
886	887	888	889	890	891	892	893	894	895
896	897	898	899	900	901	902	903	904	905
906	907	908	909	910	911	912	913	914	915
916	917	918	919	920	921	922	923	924	925
926	927	928	929	930	931	932	933	934	935
936	937	938	939	940	941	942	943	944	945
946	947	948	949	950	951	952	953	954	955
956	957	958	959	960	961	962	963	964	965
966	967	968	969	970	971	972	973	974	975
976	977	978	979	980	981	982	983	984	985
986	987	988	989	990	991	992	993	994	995
996	997	998	999	1000	1001	1002	1003	1004	1005





UPOZORNĚNÍ	LEGENDA	PLÁNOVÉ ROZLOHY	PLÁNOVÉ ROZLOHY	PLÁNOVÉ ROZLOHY	PLÁNOVÉ ROZLOHY	PLÁNOVÉ ROZLOHY	PLÁNOVÉ ROZLOHY	PLÁNOVÉ ROZLOHY	PLÁNOVÉ ROZLOHY
1. ÚČELNOST PRŮJEDNA	2. ÚČELNOST PRŮJEDNA	3. ÚČELNOST PRŮJEDNA	4. ÚČELNOST PRŮJEDNA	5. ÚČELNOST PRŮJEDNA	6. ÚČELNOST PRŮJEDNA	7. ÚČELNOST PRŮJEDNA	8. ÚČELNOST PRŮJEDNA	9. ÚČELNOST PRŮJEDNA	10. ÚČELNOST PRŮJEDNA
11. ÚČELNOST PRŮJEDNA	12. ÚČELNOST PRŮJEDNA	13. ÚČELNOST PRŮJEDNA	14. ÚČELNOST PRŮJEDNA	15. ÚČELNOST PRŮJEDNA	16. ÚČELNOST PRŮJEDNA	17. ÚČELNOST PRŮJEDNA	18. ÚČELNOST PRŮJEDNA	19. ÚČELNOST PRŮJEDNA	20. ÚČELNOST PRŮJEDNA



Vyřizuje:  
 Michal Příbyl  
 +420 608 324 298  
[michal.pribyl@alexandriareal.cz](mailto:michal.pribyl@alexandriareal.cz)

Tel.: +420 222 512 996, +420 608 324 298, +420 774 865 014

Email: [info@alexandriareal.cz](mailto:info@alexandriareal.cz)

Adresa: Španělská 2, 120 00 Praha 2